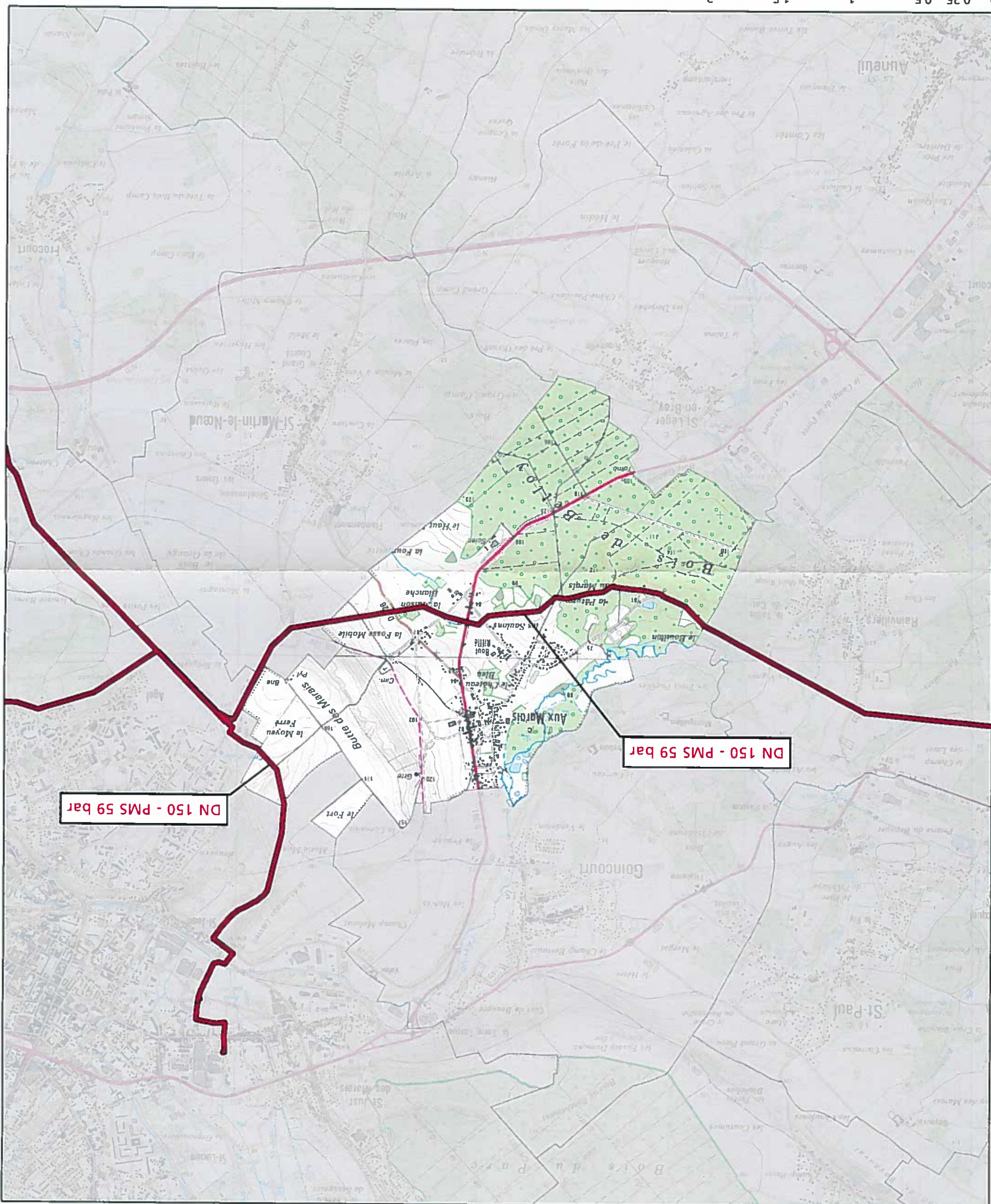


PLAN LOCAL D'URBANISME

Commune : AUX MARAIS

Code INSEE : 60703

Date d'édition : 11/07/2017



	Canalisation de gaz haute pression en service
	Canalisation de gaz haute pression projetées
	Poste de coupure ou de sectionnement
	Poste de livraison client ou de distribution publique
	Poste de prédétente

	GRTgaz Direction des Opérations Pôle Exploitation Val de Seine 8 avenue Eugène Varlin BP 132 76121 LE GRAND QUEVILLY
--	--

Fond de plan - SCAN25 © IGN